

SM340



IVECO
DAILY 2018-2021

IT	MEDIASTATION CUSTOMFIT 9" MANUALE INSTALLATORE.....	2
EN	MEDIASTATION CUSTOMFIT 9" INSTALLER MANUAL.....	7
FR	MEDIASTATION CUSTOMFIT 9" MANUEL DE L'INSTALLATEUR.....	12
DE	MEDIASTATION CUSTOMFIT 9" ERRICHTERHANDBUCH.....	17
ES	MEDIASTATION CUSTOMFIT 9" MANUAL DEL INSTALADOR.....	22
PT	MEDIASTATION CUSTOMFIT 9" MANUAL DO INSTALADOR.....	27

AREA DOWNLOAD



INDICE

AVVERTENZE	2
1. INFORMAZIONI E CARATTERISTICHE TECNICHE.....	3
2. CONTENUTO DELLA CONFEZIONE	4
3. COLLEGAMENTI	5
3.1 SCHEMA COLLEGAMENTI SLIM	5
3.2 SCHEMA COLLEGAMENTI LARGE	6
4. FUNZIONI	6
5. SMALTIMENTO	6
6. OMOLOGAZIONE.....	6



AVVERTENZE

LEGGERE ATTENTAMENTE IL PRESENTE MANUALE ISTRUZIONI PRIMA DI PROCEDERE ALL'INSTALLAZIONE.

- 1) Phonocar S.p.A. declina ogni responsabilità per danni derivanti da un'installazione o da un utilizzo improprio del prodotto.
- 2) L'installazione deve essere eseguita da personale qualificato.
- 3) L'installazione deve avvenire in officina attrezzata, con veicolo fermo, a motore spento e freno di stazionamento inserito.
- 4) Fare riferimento anche alle istruzioni di sicurezza riportate sulle istruzioni del mezzo su cui viene installato il prodotto.
- 5) Non tentare di riparare il dispositivo, consultare il proprio rivenditore o personale tecnico qualificato se necessario.
- 6) Adottare tutti gli accorgimenti e dotarsi dei dispositivi di protezione individuale per evitare qualsiasi infortunio a persone o danni materiali.

7) Ad installazione ultimata verificare che il lavoro sia stato svolto correttamente e secondo le istruzioni riportate in questo manuale.

8) Usare solo con impianto elettrico a 12 DC con negativo a massa.

9) Scollegare il terminale negativo della batteria del veicolo quando si effettuano le connessioni dell'apparecchio.

10) Quando si sostituisce il fusibile, utilizzarne uno con lo stesso valore di amperaggio.

11) Accendere il dispositivo solo quando la temperatura nell'abitacolo non è elevata.

12) Mantenere un volume di ascolto che permetta di udire i suoni provenienti dall'esterno del veicolo (clacson, sirene, etc.).

13) Non collegare alcun cavo in luoghi dove potrebbe ostacolare il funzionamento dei dispositivi di sicurezza dell'auto.

14) Tenere fuori dalla portata dei bambini.

15) Non utilizzare antenne DAB diverse da quella fornita in confezione.

1 INFORMAZIONI E CARATTERISTICHE TECNICHE

PREMESSA

Questo manuale è destinato agli installatori della MEDIASTATION CUSTOMFIT SM340.
L'installazione è riservata esclusivamente a personale qualificato.
In caso di incomprensioni o dubbi contattare Phonocar S.p.A..
Adottare sempre tutte le misure di sicurezza per prevenire infortuni a persone o danni materiali.

Navigazione ON-LINE (tramite Google Maps).
Navigazione OFF-LINE (tramite iGO).
Ingresso e recupero Retrocamera OEM.
Replica Comandi al volante.
Uscita Subwoofer e Pre-out.
Equalizzatore a 64 bande.
Apple CarPlay e Android Auto Wireless.

DESCRIZIONE

Mediastation per la sostituzione del sistema OEM con monitor QLED ad alta definizione touchscreen capacitivo.
Fornisce tutte le funzionalità del sistema operativo ANDROID e la massima connettività agli smartphone grazie ad Apple CarPlay e Android Auto wireless.
Funzione radio DAB+ avanzata, recupero retrocamera OEM e comandi al volante.

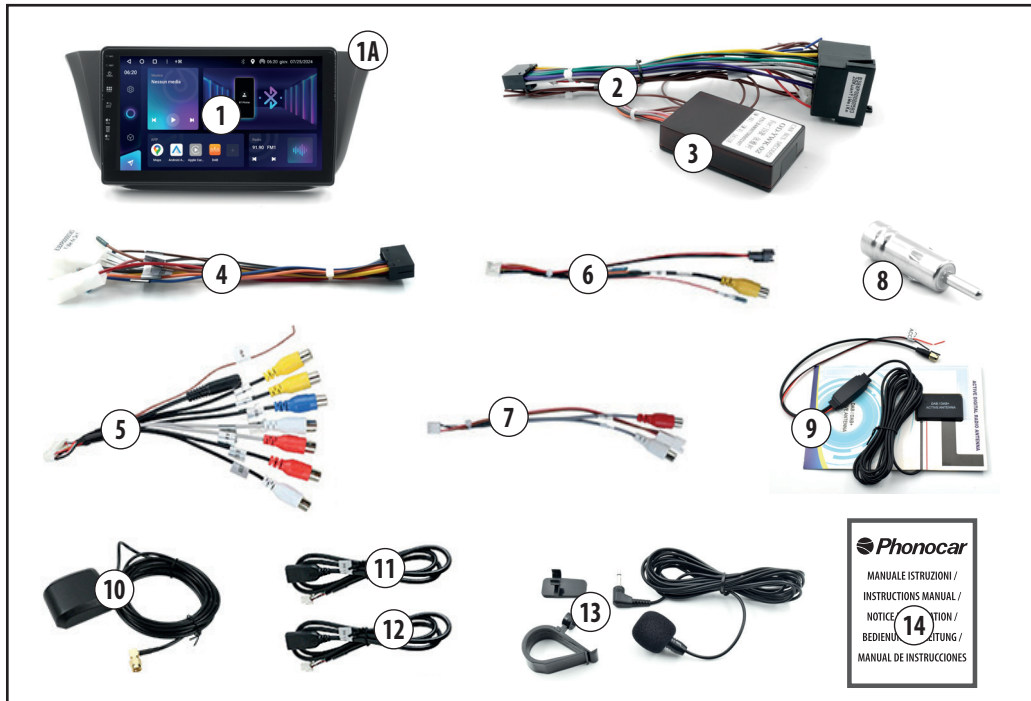
DESTINAZIONE D'USO

Prodotto destinato all'installazione sulle auto IVECO DAILY 2018-2021.
Ogni altro uso è da considerarsi improprio e non prevedibile.

CARATTERISTICHE TECNICHE

Sistema operativo ANDROID 13.
CPU OCTACORE 2,5 GHz.
Memoria interna 64Gbyte.
Memoria RAM 4Gbyte.
Doppia/Tripla porta USB per riproduzioni file multimediali.
Monitor QLED 9" touch screen capacitivo.
Risoluzione 1280x720 pixel.
Power 4x45 Watt.
Ricevitore SUPER DAB+ integrato.
Ricevitore FM/AM.
Bluetooth V5.0: Vivavoce con microfono e Audio Streaming A2DP.
Accesso ad Internet tramite connessione Bluetooth & Wi-Fi (Tethering Hotspot).
Antenna GPS.

2 CONTENUTO DELLA CONFEZIONE



1	SISTEMA MULTIMEDIALE
1A	ADATTATORE
2	CABLAGGIO ALIMENTAZIONE "A"*
3	INTERFACCIA CAN BUS COMANDI AL VOLANTE fornita già collegata al CABLAGGIO ALIMENTAZIONE "A"
4	CABLAGGIO ALIMENTAZIONE "B"*
5	CABLAGGIO USCITE RCA A
	RCA - FR
	RCA - FL
	AUX IN R
	AUX IN L
	SUB-WOOFER
	AUX VIDEO IN 1
	FRONT CAMERA
	MIC
	AMP

6	CABLAGGIO USCITE RCA B
	ANTENNA WI-FI
	PARKING
	CAMERA
	VENTOLA
7	CABLAGGIO USCITE RCA C
	RCA - RR
	RCA - RL
	CAN-TX/CAN-RX
8	ANTENNA AM/FM
9	ANTENNA DAB+
10	ANTENNA GPS
11	CAVO USB 4 PIN
12	CAVO USB 6 PIN
13	MICROFONO E ACCESSORI DI FISSAGGIO
14	MANUALE ISTRUZIONI

* Scegliere il cavo alimentazione "A" o "B" in base al connettore OEM del veicolo.

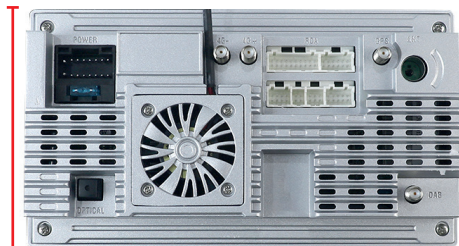
3 COLLEGAMENTI

⚠ ATTENZIONE!

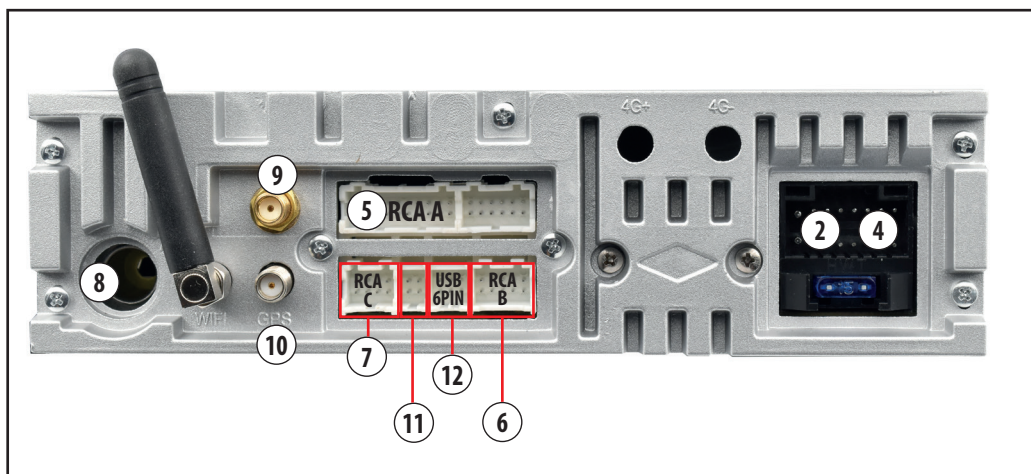
PRIMA DI INIZIARE I COLLEGAMENTI VERIFICARE IL TIPO DI MEDIASTATION GUARDANDO IL PANNELLO COLLEGAMENTI POSTERIORE:

PANNELLO SLIM = SCHEMA COLLEGAMENTI SLIM 3.1

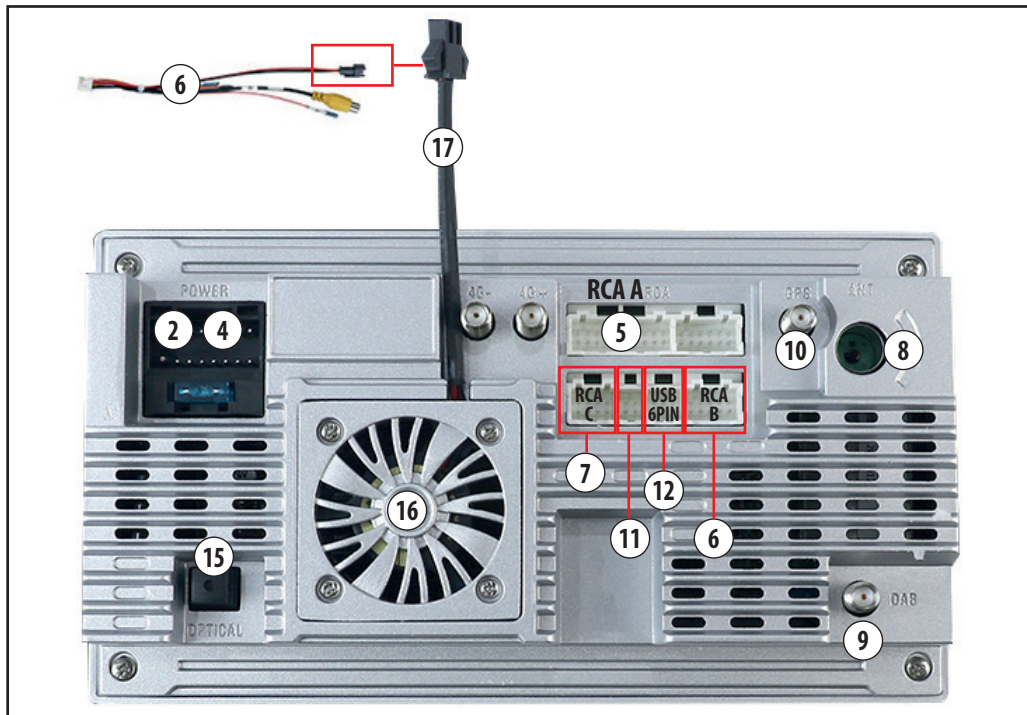
PANNELLO LARGE = SCHEMA COLLEGAMENTI LARGE 3.2



3.1 SCHEMA COLLEGAMENTI SLIM



3.2 SCHEMA COLLEGAMENTI LARGE



15 USCITA AUDIO OTTICA NON ATTIVA

16 VENTOLA DI RAFFREDDAMENTO

17 CAVO ALIMENTAZIONE VENTOLA
DA COLLEGARE AL RELATIVO CONNETTORE
PRESENTE NEL CABLAGGIO USCITE **RCA B**

4 FUNZIONI

Scopri tutte le funzionalità della tua mediastation Customfit!



5 SMALTIMENTO



Questo prodotto rientra nella categoria dei dispositivi elettrici / elettronici. In caso di smaltimento del prodotto rispettare le norme specifiche vigenti. Il prodotto non deve essere smaltito con i rifiuti domestici o disperso nell'ambiente.

6 OMOLOGAZIONE



INDEX

WARNINGS	7
1. INFORMATION AND TECHNICAL CHARACTERISTICS	8
2. PACKAGE CONTENTS	9
3. CONNECTIONS	10
3.1 WIRING DIAGRAM SLIM	10
3.2 WIRING DIAGRAM LARGE.....	11
4. FUNCTIONS.....	11
5. DISPOSAL	11
6. APPROVAL	11



WARNINGS

PLEASE READ THIS INSTRUCTION MANUAL CAREFULLY BEFORE INSTALLATION.

- 1) Phonocar S.p.A. does not accept any responsibility for damage resulting from improper installation or misuse of the product.
- 2) Installation must be carried out by qualified personnel.
- 3) Installation must be carried out in a properly equipped workshop, with the vehicle stationary, the engine switched off and the parking brake engaged.
- 4) In addition, refer to the safety instructions given in the instructions for the vehicle on which the product is to be installed.
- 5) Do not attempt to repair the device: if necessary, consult your reseller or qualified technical staff .
- 6) Take all necessary precautions and use personal protective equipment to avoid any injuries or damage to property.
- 7) When installation is complete, check that the work has been carried out correctly and according to the instructions in this manual.
- 8) Use only with a 12 VDC electrical system with a negative ground system.
- 9) Disconnect the negative terminal of the vehicle battery when making connections to the unit.
- 10) When replacing the fuse, use one of the same amperage.
- 11) Turn on the unit only after ensuring the temperature inside the passenger compartment has stabilised to a standard range.
- 12) Set the volume low enough so you can still hear sounds like car horns or emergency sirens while in the car.
- 13) Do not connect any cables in places where they could obstruct the operation of the car's safety devices.
- 14) Keep out of the reach of children.
- 15) Only use the antenna that comes with the device; avoid using different DAB antennas.

1 INFORMATION AND TECHNICAL CHARACTERISTICS

FOREWORD

This manual is for installers of
MEDIASTATION CUSTOMFIT SM340.
Installation must be carried out by qualified personnel
only.

For any questions or doubts, please contact
Phonocar S.p.A.

Always adopt all appropriate safety measures to prevent
injuries or damage to property.

OEM rear camera input and recovery.
Replica Steering wheel controls.
Subwoofer output and Pre-out.
64 band equalizer.
Apple CarPlay and Android Auto Wireless.

DESCRIPTION

Mediastation for replacing the OEM system with high
definition capacitive touchscreen QLED monitor.
It provides all the features of the ANDROID operating
system and maximum connectivity to smartphones
thanks to wireless Apple CarPlay and Android Auto.
Advanced DAB+ radio function, OEM rear view camera
recovery and steering wheel controls.

INTENDED USE

Product intended for installation on
IVECO DAILY 2018-2021.

Any other use is to be considered improper and
unpredictable.

TECHNICAL SPECIFICATIONS

ANDROID 13 operating system.

OCTACORE CPU 2.5GHz.

Internal memory 64Gbyte.

4Gbyte RAM memory.

Double/Triple USB port for multimedia file playback.

QLED 9" capacitive touch screen monitor.

Resolution 1280x720 pixels.

Power 4x45 Watts.

Integrated SUPER DAB+ receiver.

FM/AM receiver.

Bluetooth V5.0: Handsfree with microphone and A2DP
Audio Streaming.

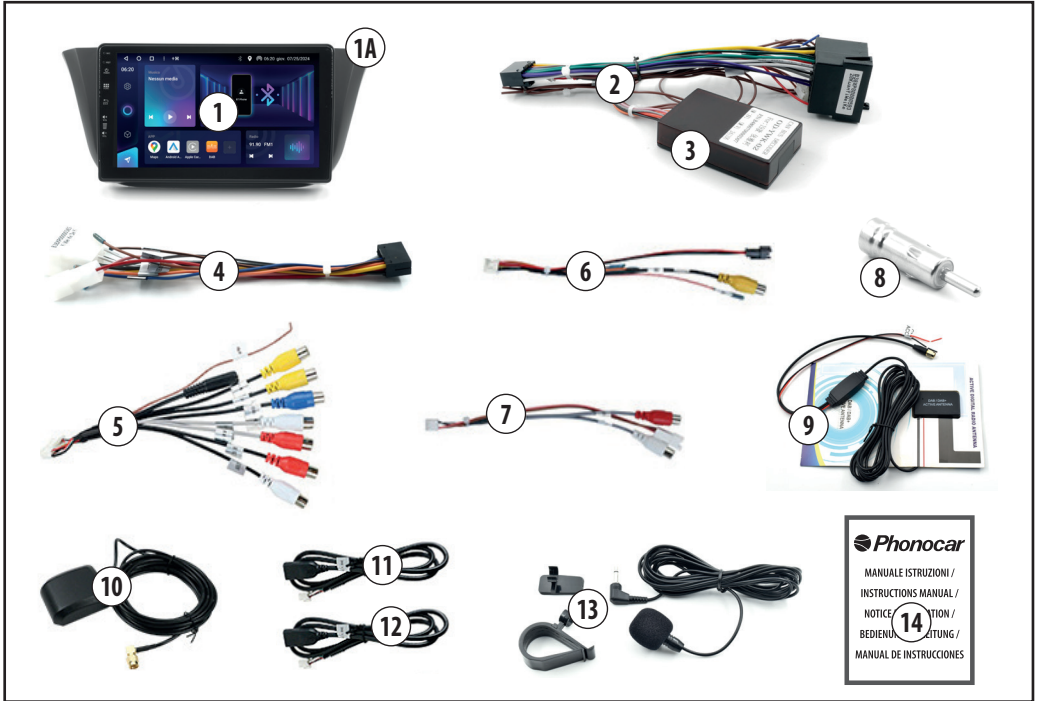
Internet access via Bluetooth & Wi-Fi connection
(Tethering Hotspot).










GPS antenna.







ONLINE navigation (via Google Maps).

OFF-LINE navigation (via iGO).

2 PACKAGE CONTENTS



1	MULTIMEDIA SYSTEM
1A	ADAPTER
2	CABLAGGIO ALIMENTAZIONE "A"*
3	CAN BUS INTERFACE STEERING WHEEL CONTROLS supplied already connected to POWER WIRING HARNESS "A"
4	POWER WIRING HARNESS "B"*
5	RCA OUTPUT WIRING A  RCA - FR  RCA - FL  AUX IN R  AUX IN L  SUB-WOOFER  AUX VIDEO IN 1  FRONT CAMERA  MIC  AMP

6	RCA OUTPUT WIRING B  WI-FI ANTENNA  PARKING CAMERA  FAN
7	RCA OUTPUT WIRING C  RCA - RR  RCA - RL  CAN-TX/CAN-RX
8	AM/FM ANTENNA
9	DAB+ ANTENNA
10	GPS ANTENNA
11	USB 4 PIN CABLE
12	USB 6 PIN CABLE
13	MICROPHONE AND FIXING ACCESSORIES
14	INSTRUCTION MANUAL

* Choose power cable "A" or "B" according to the vehicle's OEM connector.

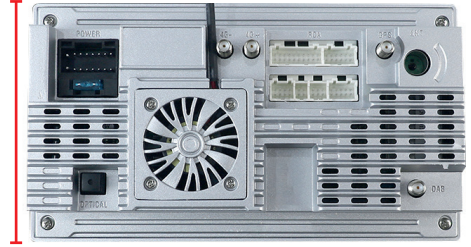
3 CONNECTIONS

WARNING!

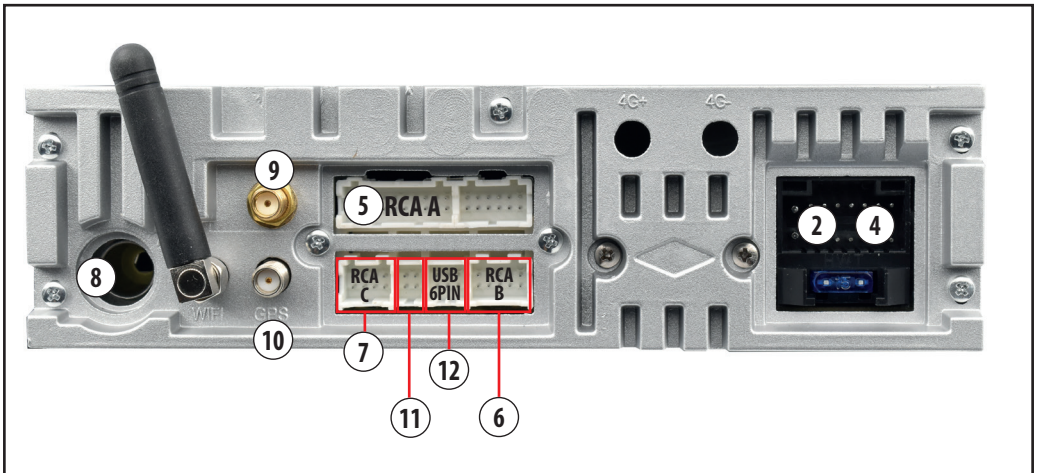
BEFORE STARTING THE CONNECTIONS, CHECK THE TYPE OF MEDIASTATION BY LOOKING AT THE REAR CONNECTIONS PANEL:

SLIM PANEL = SLIM CONNECTION DIAGRAM 3.1

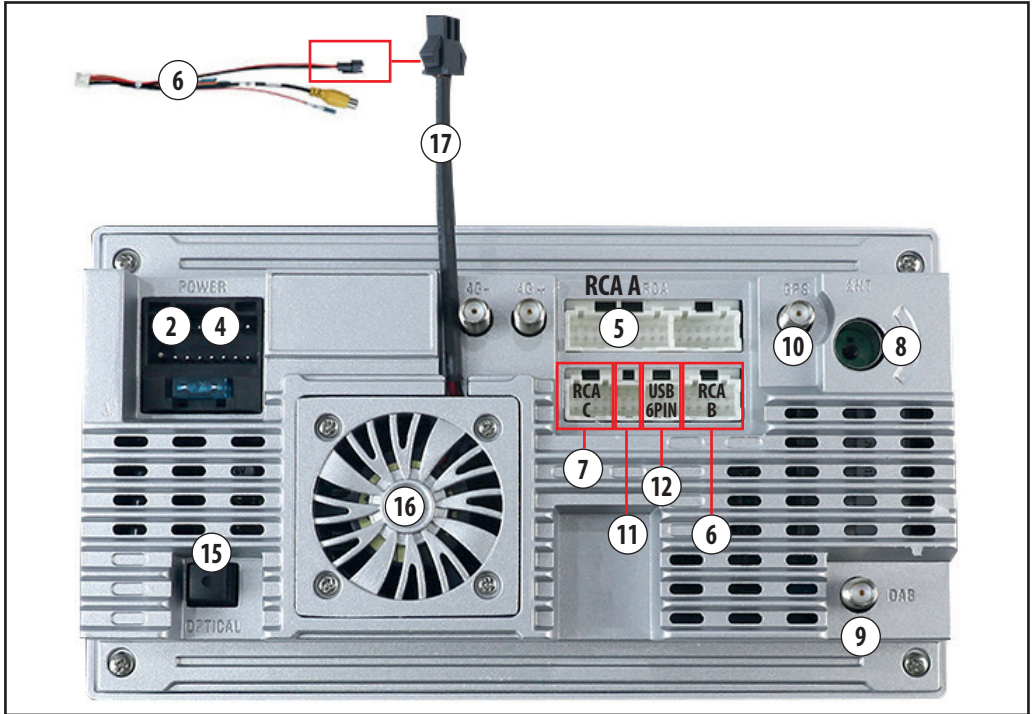
LARGE PANEL = LARGE CONNECTION DIAGRAM 3.2



3.1 WIRING DIAGRAM SLIM



3.2 WIRING DIAGRAM LARGE



15	OPTICAL AUDIO OUTPUT NOT ACTIVE
16	COOLING FAN

17 FAN POWER CABLE TO BE CONNECTED TO THE RELEVANT CONNECTOR PRESENT IN THE **RCA OUTPUT B WIRING**

4 FUNCTIONS

Discover all the features of your Customfit mediastation!



5 DISPOSAL



The product is classified as waste electrical/electronic equipment. Comply with applicable regulations when disposing of the device. The product must not be dumped or disposed of with unsorted domestic waste.

6 APPROVAL



INDEX

AVERTISSEMENTS.....	12
1. INFORMATIONS ET CARACTÉRISTIQUES TECHNIQUES	13
2. CONTENU DE LA BOÎTE.....	14
3. BRANCHEMENTS	15
3.1 SCHÉMA DE BRANCHEMENTS SLIM	15
3.2 SCHÉMA DE BRANCHEMENTS LARGE.....	16
4. FONCTIONS.....	16
5. ÉLIMINATION.....	16
6. HOMOLOGATION	16



AVERTISSEMENTS

VEUILLEZ LIRE ATTENTIVEMENT CE MANUEL D'INSTRUCTIONS AVANT DE PROCÉDER À L'INSTALLATION.

1) Phonocar S.p.A. décline toute responsabilité pour les dommages résultant d'une installation ou d'une utilisation incorrecte du produit.

2) L'installation doit être effectuée par du personnel qualifié.

3) L'installation doit se faire dans un atelier équipé, le véhicule étant à l'arrêt, le moteur coupé et le frein à main serré.

4) Se référer également aux consignes de sécurité figurant dans la notice du véhicule sur lequel le produit est installé.

5) Ne pas essayer de réparer l'appareil, consulter le revendeur ou un technicien qualifié si nécessaire.

6) Prendre toutes les précautions et s'équiper des équipements de protection individuelle afin d'éviter tout dommage corporel ou matériel.

7) Une fois l'installation terminée, vérifier que le travail

a été effectué correctement et conformément aux instructions du présent manuel.

8) Utiliser uniquement avec un système électrique de 12 CC avec une masse négative.

9) Débrancher la borne négative de la batterie du véhicule lorsque des connexions sont effectuées sur l'appareil.

10) Lors du remplacement du fusible, utiliser un fusible de même valeur en ampérage.

11) N'allumer l'appareil que lorsque la température de l'habitacle est normale.

12) Maintenir un volume d'écoute permettant d'entendre les sons provenant de l'extérieur du véhicule (klaxons, sirènes, etc.).

13) Ne pas brancher de câbles dans des endroits où ils pourraient entraver le fonctionnement des dispositifs de sécurité de la voiture.

14) Tenir hors de portée des enfants.

15) Ne pas utiliser d'autres antennes DAB que celle fournie avec le produit.

1 INFORMATIONS ET CARACTÉRISTIQUES TECHNIQUES

AVANT-PROPOS

Ce manuel est destiné aux installateurs du SYSTÈME MEDIASTATION CUSTOMFIT SM340.

L'installation est réservée exclusivement au personnel qualifié.

En cas d'incompréhension ou de doute, contacter Phonocar S.p.A.

Toujours prendre toutes les mesures de sécurité pour éviter les blessures corporelles et les dommages matériels.

Navigation HORS LIGNE (via iGO).

Entrée et récupération de la caméra arrière OEM.

Réplique des commandes au volant.

Sortie caisson de basses et pré-sortie.

Égaliseur 64 bandes.

Apple CarPlay et Android Auto sans fil.

DESCRIPTION

Mediastation pour remplacer le système OEM par un moniteur QLED à écran tactile capacitif haute définition.

Il offre toutes les fonctionnalités du système d'exploitation ANDROID et une connectivité maximale aux smartphones grâce à Apple CarPlay et Android Auto sans fil.

Fonction radio DAB+ avancée, récupération de la caméra de recul OEM et commandes au volant.

UTILISATION PRÉVUE

Produit destiné à être installé sur les voitures

IVECO DAILY 2018-2021.

Toute autre utilisation doit être considérée comme impropre et imprévisible.

CARACTÉRISTIQUES TECHNIQUES

Système d'exploitation ANDROID 13.

Processeur OCTACORE 2,5 GHz.

Mémoire interne 64 Go.

Mémoire RAM de 4 Go.

Port USB double/triple pour la lecture de fichiers multimédia.

Moniteur à écran tactile capacitif QLED 9".

Résolution 1280x720 pixels.

Puissance 4x45 Watts.

Récepteur SUPER DAB+ intégré.

Récepteur FM/AM.

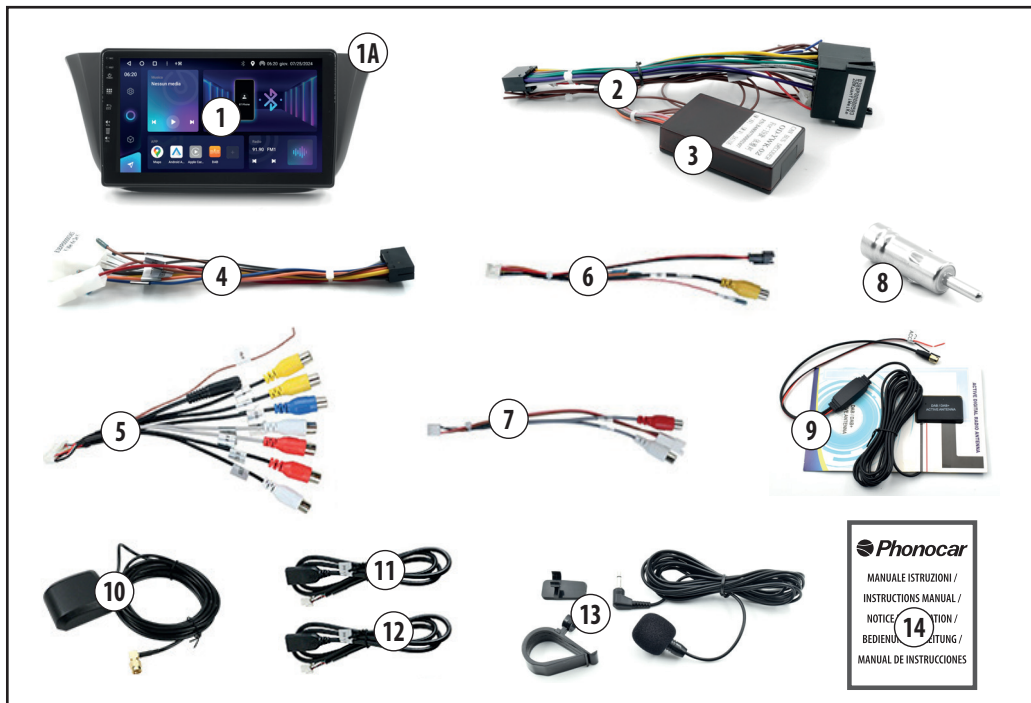
Bluetooth V5.0 : mains libres avec microphone et streaming audio A2DP.

Accès Internet via connexion Bluetooth et Wi-Fi (Tethering Hotspot).

Antenne GPS.

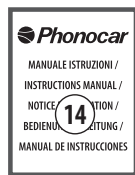
Navigation EN LIGNE (via Google Maps).

2 CONTENU DE LA BOÎTE



1	SYSTÈME MULTIMÉDIA
1A	ADAPTATEUR
2	CÂBLAGE ALIMENTATION "A"*
3	INTERFACE DE COMMANDE AU VOLANT CAN BUS fournie déjà connectée au CÂBLAGE ALIMENTATION "A"
4	CÂBLAGE ALIMENTATION "B"*
5	CÂBLAGE SORTIES RCA A
	RCA - FR
	RCA - FL
	AUX IN R
	AUX IN L
	SUB-WOOFER
	AUX VIDEO IN 1
	FRONT CAMERA
	MIC
	AMP

6	CÂBLAGE SORTIES RCA B
	ANTENNE WI-FI
	PARKING
	CAMERA
	VENTILATEUR
7	CÂBLAGE SORTIES RCA C
	RCA - RR
	RCA - RL
	CAN-TX/CAN-RX
8	ANTENNE AM/FM
9	ANTENNE DAB+
10	ANTENNE GPS
11	CÂBLE USB 4 PIN
12	CÂBLE USB 6 PIN
13	MICROPHONE ET ACCESSOIRES DE FIXATION
14	NOTICE D'UTILISATION



* Choisissez le câble d'alimentation "A" ou "B" en fonction du connecteur OEM du véhicule.

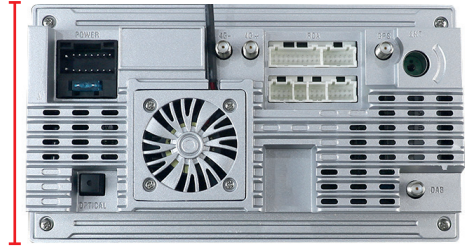
3 BRANCHEMENTS

⚠ ATTENTION!

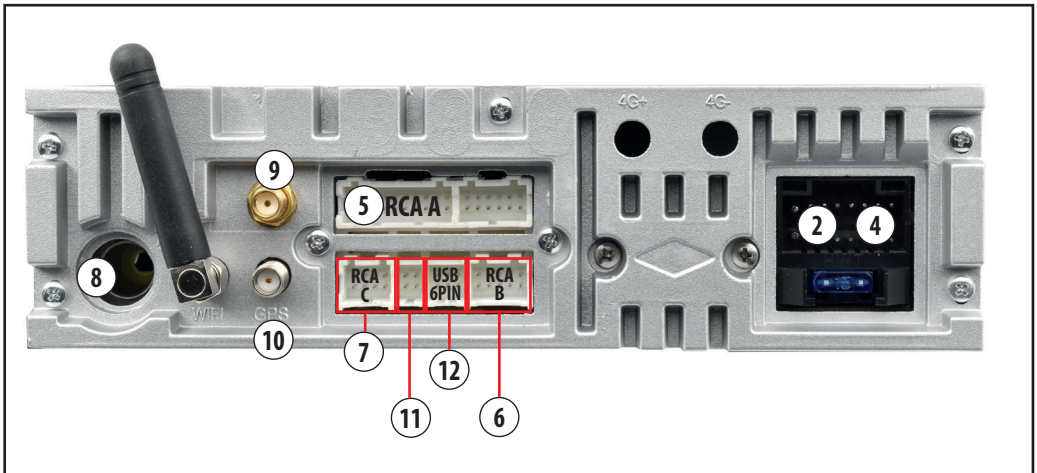
AVANT DE COMMENCER LES CONNEXIONS, VÉRIFIEZ LE TYPE DE MÉDIATION EN REGARDANT LE PANNEAU DE CONNEXIONS ARRIÈRE :

PANNEAU SLIM = SCHÉMA DE BRANCHEMENTS SLIM 3.1

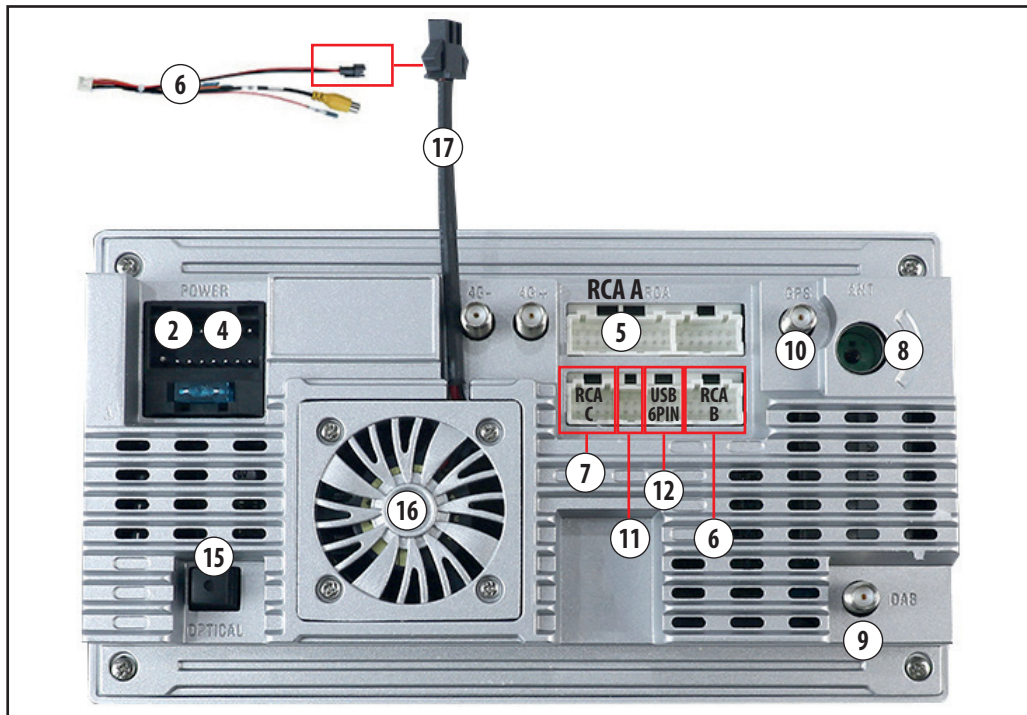
PANNEAU LARGE = SCHÉMA DE BRANCHEMENTS LARGE 3.2



3.1 SCHÉMA DE BRANCHEMENTS SLIM



3.2 SCHÉMA DE BRANCHEMENTS LARGE



15	SORTIE AUDIO OPTIQUE NON ACTIVE
16	VENTILATEUR

17	CÂBLE D'ALIMENTATION DU VENTILATEUR À CONNECTER AU CONNECTEUR CORRESPONDANT PRÉSENT DANS LE CÂBLAGE DE LA SORTIE RCA B
----	---

4 FONCTIONS

Découvrez toutes les fonctionnalités de votre médiastation Customfit!



5 ÉLIMINATION



Le produit appartient à la catégorie des dispositifs électriques / électroniques. En cas d'élimination du produit, respecter les normes spécifiques en vigueur. Le produit ne doit pas être éliminé avec les déchets ménagers ou jeté dans la nature.

6 HOMOLOGATION



INHALTSVERZEICHNIS

WARNHINWEISE.....	17
1. INFORMATIONEN UND TECHNISCHE DATEN	18
2. VERPACKUNGSMATERIAL.....	19
3. ANSCHLÜSSE	20
3.1 SLIM ANSCHLUSSDIAGRAMM	20..
3.2 LARGE ANSCHLUSSDIAGRAMM.....	21
4. FUNKTIONEN	21
5. ENTSORGUNG.....	21
6. ZULASSUNG.....	21

**WARNHINWEISE****BITTE LESEN SIE DIESE BEDIENUNGSANLEITUNG VOR DER INSTALLATION SORGFÄLTIG DURCH.**

- 1) Phonocar S.p.A. lehnt jede Haftung für Schäden ab, die durch unsachgemäße Installation oder Verwendung des Produkts entstehen.
- 2) Die Installation muss von qualifiziertem Personal durchgeführt werden.
- 3) Der Einbau muss in einer entsprechend ausgerüsteten Werkstatt bei stehendem Fahrzeug, abgestelltem Motor und betätigter Feststellbremse erfolgen.
- 4) Beachten Sie auch die Sicherheitshinweise in der Betriebsanleitung des Fahrzeugs, in das das Produkt eingebaut wird.
- 5) Versuchen Sie nicht, das Gerät zu reparieren. Wenden Sie sich bei Bedarf an Ihren Händler oder an technisches Fachpersonal.
- 6) Treffen Sie alle Vorsichtsmaßnahmen und verwenden Sie persönliche Schutzausrüstung, um Personen- und Sachschäden zu vermeiden.
- 7) Überprüfen Sie nach Abschluss der Installation, ob die

Arbeiten korrekt und gemäß den Anweisungen in dieser Anleitung durchgeführt wurden.

8) Nur mit einem 12-V-Gleichstromnetz mit negativer Masse verwenden.

9) Klemmen Sie den Minuspol der Fahrzeugbatterie ab, wenn Sie Anschlüsse am Gerät vornehmen.

10) Verwenden Sie beim Austausch einer Sicherung stets eine Sicherung mit der gleichen Stromstärke.

11) Schalten Sie das Gerät nur ein, wenn die Temperatur im Innenraum normal ist.

12) Achten Sie auf eine Lautstärke, die es Ihnen erlaubt, Geräusche von außerhalb des Fahrzeugs (Hupen, Sirenen usw.) zu hören.

13) Schließen Sie keine Kabel an Stellen an, an denen sie den Betrieb der Sicherheitseinrichtungen des Fahrzeugs behindern könnten.

14) Halten Sie das Produkt fern von Kindern.

15) Verwenden Sie ausschließlich die mitgelieferte DAB-Antenne.

1 INFORMATIONEN UND TECHNISCHE DATEN

VORBEMERKUNG

Dieses Handbuch richtet sich an die Installateure der MEDIASTATION CUSTOMFIT SM340. Die Installation darf nur durch Fachpersonal erfolgen. Wenden Sie sich bei Unklarheiten oder Zweifeln bitte an Phonocar S.p.A. Treffen Sie immer alle Sicherheitsmaßnahmen, um Personen- und Sachschäden zu vermeiden.

OFFLINE-Navigation (über iGO).
Eingang und Wiederherstellung der OEM-Rückfahrkamera.
Nachbildung der Lenkradsteuerung.
Subwoofer-Ausgang und Pre-Out.
64-Band-Equalizer.
Apple CarPlay und Android Auto Wireless.

BESCHREIBUNG

Mediastation zum Ersetzen des OEM-Systems durch einen hochauflösenden kapazitiven QLED-Touchscreen-Monitor. Es bietet alle Funktionen des ANDROID-Betriebssystems und maximale Konnektivität zu Smartphones dank kabellosem Apple CarPlay und Android Auto. Erweiterte DAB+-Radiofunktion, Wiederherstellung der OEM-Rückfahrkamera und Lenkradsteuerung.

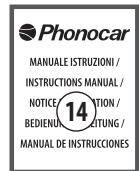
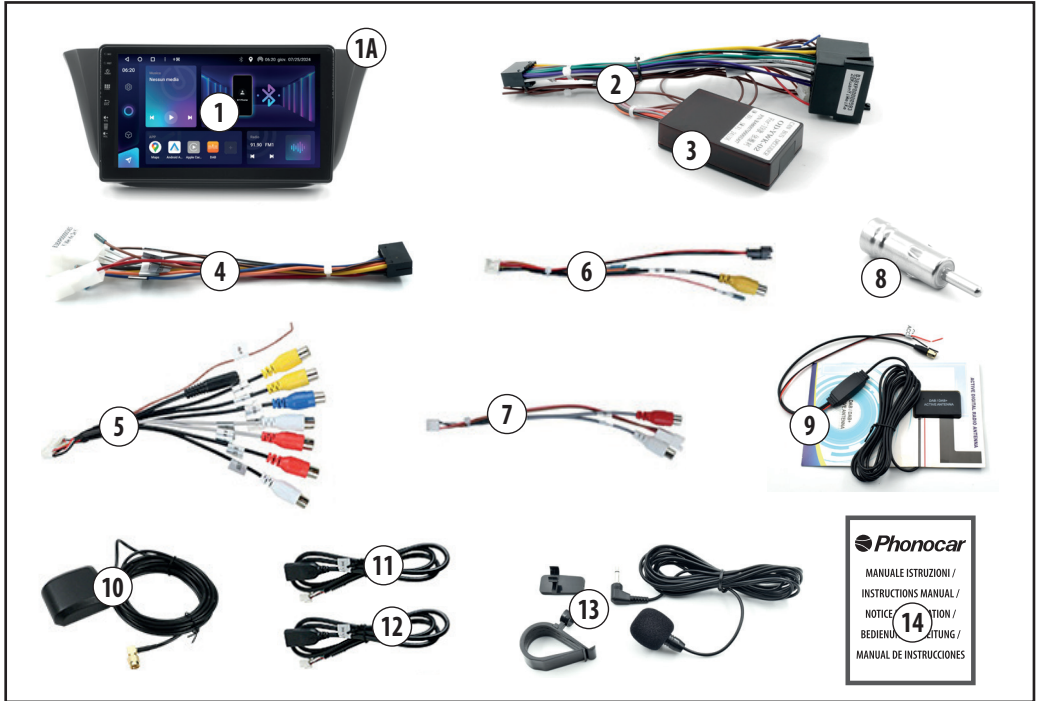
BESTIMMUNGSZWECK

Produkt für den Einbau in IVECO DAILY 2018-2021. Jede andere Verwendung gilt als nicht bestimmungsgemäß und unvorhersehbar.

TECHNISCHE EIGENSCHAFTEN

Betriebssystem ANDROID 13.
OCTACORE-CPU 2,5 GHz.
Interner Speicher 64 GByte.
4 GByte RAM-Speicher.
Doppelter/dreifacher USB-Anschluss für die Wiedergabe von Multimediadateien.
QLED 9" kapazitiver Touchscreen-Monitor.
Auflösung 1280x720 Pixel.
Leistung 4x45 Watt.
Integrierter SUPER DAB+ Empfänger.
FM/AM-Empfänger.
Bluetooth V5.0: Freisprecheinrichtung mit Mikrofon und A2DP-Audio-Streaming.
Internetzugang über Bluetooth- und WLAN-Verbindung (Tethering Hotspot).
GPS-Antenne.
ONLINE-Navigation (über Google Maps).

2 VERPACKUNGSGEHÄLT



1	MULTIMEDIA-SYSTEM
1A	ADAPTER
2	KABELSATZ STROMVERSORGUNG "A"*
3	CAN-BUS-SCHNITTSTELLE LENKRADSTEUERUNGEN Lieferung bereits an KABELSATZ STROMVERSORGUNG "A" angeschlossen
4	KABELSATZ STROMVERSORGUNG "B"*
5	CINCH-AUSGANGSVERKABELUNG A
	RCA - FR
	RCA - FL
	AUX IN R
	AUX IN L
	SUB-WOOFER
	AUX VIDEO IN 1
	FRONT CAMERA
	MIC
	AMP

6	CINCH-AUSGANGSVERKABELUNG B
	ANTENNA WI-FI
	PARKING
	KAMERA
	LÜFTER
7	CINCH-AUSGANGSVERKABELUNG RCA C
	RCA - RR
	RCA - RL
	CAN-TX/CAN-RX
8	AM/FM-ANTENNE
9	DAB+ -ANTENNE
10	GPS-ANTENNE
11	4 PIN USB KABEL
12	6 PIN USB KABEL
13	MIKROFON UND BEFESTIGUNGSZUBEHÖR
14	GEBRAUCHSANWEISUNG

* Wählen Sie Stromkabel "A" oder "B", entsprechend dem OEM-Stecker des Fahrzeugs.

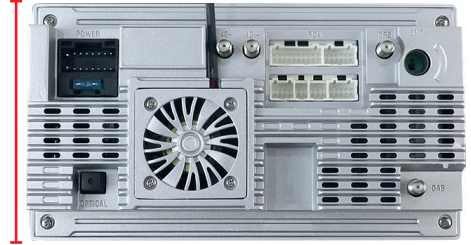
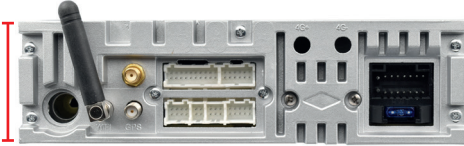
3 ANSCHLÜSSE

⚠️ ACHTUNG!

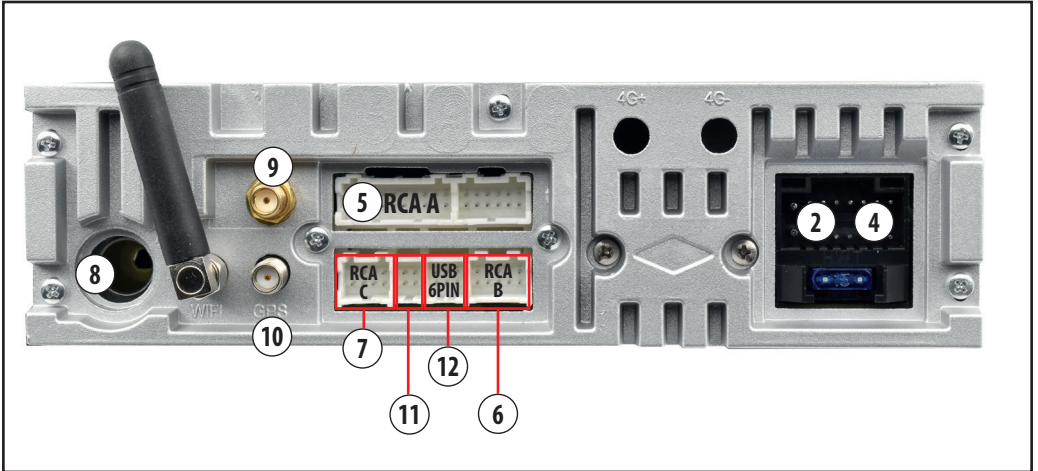
BEVOR SIE MIT DEN ANSCHLÜSSEN BEGINNEN, ÜBERPRÜFEN SIE DIE ART DER MEDIASTATION, INDEM SIE SICH AUF DAS ANSCHLUSSFELD AUF DER RÜCKSEITE SCHAUEN:

SLIM PANEL = SLIM ANSCHLUSSDIAGRAMM 3.1

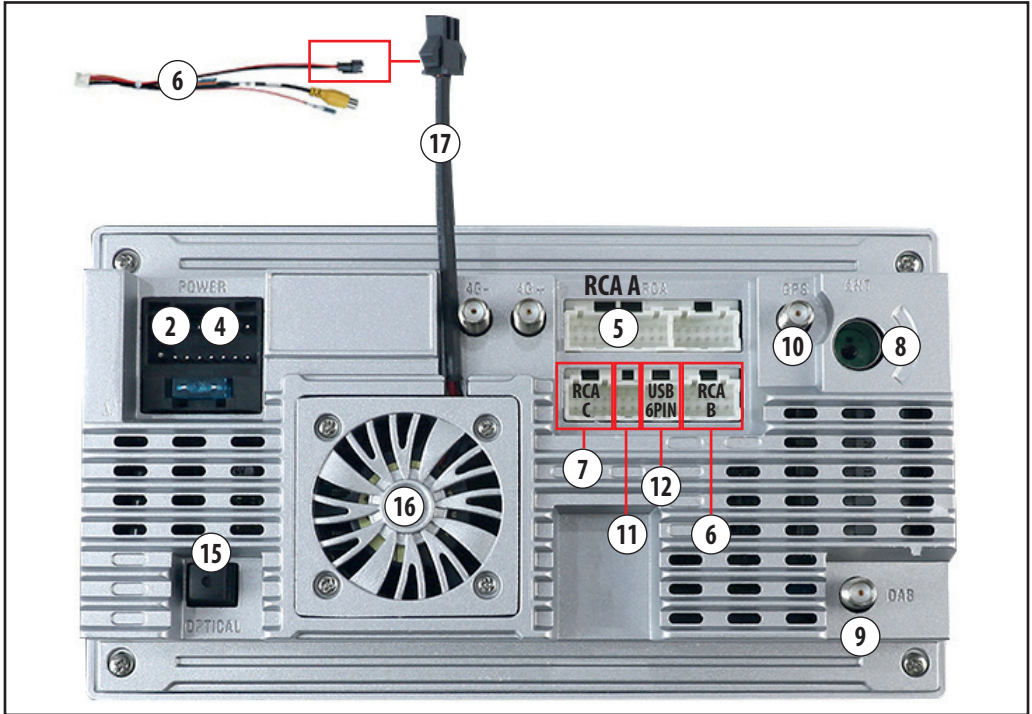
LARGE PANEL = LARGE ANSCHLUSSDIAGRAMM 3.2



3.1 SLIM ANSCHLUSSDIAGRAMM



3.1 LARGE ANSCHLUSSDIAGRAMM



15 OPTISCHER AUDIO-AUSGANG NICHT AKTIV

16 LÜFTER

17 LÜFTER-STROMKABEL MUSS AN DEN ENTSPRECHENDEN ANSCHLUSS AN DER **CINCH-AUSGANGSVERKABELUNG B** VERKABELUNG angeschlossen werden

4 FUNKTIONEN

Entdecken Sie alle Funktionen Ihrer Customfit Mediastation!



5 ENTSORGUNG



Das Produkt gehört zur Kategorie elektrische/elektronische Geräte. Beachten Sie bei der Entsorgung des Produkts die jeweils geltenden Vorschriften. Das Produkt darf nicht über den Hausmüll entsorgt oder in der Umwelt freigesetzt werden.

6 ZULASSUNG



ÍNDICE

ADVERTENCIAS.....	22
1. INFORMACIÓN Y CARACTERÍSTICAS TÉCNICAS ...	23
2. CONTENIDO DEL ENVASE	24
3. CONEXIONES.....	25
3.1 ESQUEMA DE CONEXIÓN SLIM	25
3.2 ESQUEMA DE CONEXIÓN LARGE	26
4. FUNCIONES.....	26
5. ELIMINACIÓN	26
6. HOMOLOGACIÓN	26



ADVERTENCIAS

LEA ATENTAMENTE ESTE MANUAL DE INSTRUCCIONES ANTES DE PROCEDER A LA INSTALACIÓN.

- 1) Phonocar S.p.A. rechaza toda responsabilidad por daños resultantes de una instalación o uso inadecuados del producto.
- 2) La instalación debe realizarla personal cualificado.
- 3) La instalación debe realizarse en un taller equipado, con el vehículo parado, el motor apagado y el freno de estacionamiento puesto.
- 4) Consulte también las instrucciones de seguridad en las instrucciones del vehículo en el que se instala el producto.
- 5) No intente reparar el dispositivo. Si lo necesita, consulte a su distribuidor o al personal técnico cualificado.
- 6) Tome todas las precauciones y utilice los equipos de protección individual para evitar cualquier lesión personal o daños a la propiedad.
- 7) Una vez finalizada la instalación, compruebe que el trabajo se haya realizado correctamente y según las

instrucciones de este manual.

- 8) Utilice el dispositivo sólo con sistema eléctrico de 12 CC con negativo a tierra.
- 9) Desconecte el terminal negativo de la batería del vehículo cuando realice las conexiones a la unidad.
- 10) Cuando sustituya el fusible, utilice otro con el mismo valor de amperaje.
- 11) Encienda el aparato solo cuando la temperatura del habitáculo esté dentro de lo normal.
- 12) Mantenga un volumen de audio que le permita percibir los sonidos procedentes del exterior del vehículo (claxon, sirenas, etc.).
- 13) No conecte ningún cable en lugares donde pudiera obstruir el funcionamiento de los dispositivos de seguridad del automóvil.
- 14) Mantener fuera del alcance de los niños.
- 15) No utilice antenas DAB distintas de la que se incluye de serie.

1 INFORMACIÓN Y CARACTERÍSTICAS TÉCNICAS

INTRODUCCIÓN

El presente manual está destinado a los instaladores de MEDIASTATION CUSTOMFIT SM340.

La instalación está reservada exclusivamente a personal cualificado.

En caso de malentendidos o dudas, póngase en contacto con Phonocar S.p.A.

Tome siempre todas las medidas de seguridad para evitar daños personales y materiales.

Navegación OFF-LINE (a través de iGO).

Entrada y recuperación de cámara trasera OEM.

Réplica de controles del volante.

Salida de subwoofer y salida de previo.

Ecualizador de 64 bandas.

Apple CarPlay y Android Auto inalámbricos.

DESCRIPCIÓN

Mediastation para sustituir el sistema OEM por monitor QLED con pantalla táctil capacitiva de alta definición.

Proporciona todas las funciones del sistema operativo ANDROID y máxima conectividad con smartphones gracias a Apple CarPlay y Android Auto inalámbricos.

Función avanzada de radio DAB+, recuperación de cámara de visión trasera OEM y controles en el volante.

USO PREVISTO

Producto destinado a la instalación en coches

IVECO DAILY 2018-2021.

Cualquier otro uso se considerará impropio e impredecible.

CARACTERÍSTICAS TÉCNICAS

Sistema operativo ANDROID 13.

CPU OCTACORE 2,5GHz.

Memoria interna 64Gbyte.

Memoria RAM de 4Gbytes.

Puerto USB doble/triple para reproducción de archivos multimedia.

Monitor de pantalla táctil capacitiva QLED de 9".

Resolución 1280x720 píxeles.

Potencia 4x45 Vatios.

Receptor SUPER DAB+ integrado.

Receptor FM/AM.

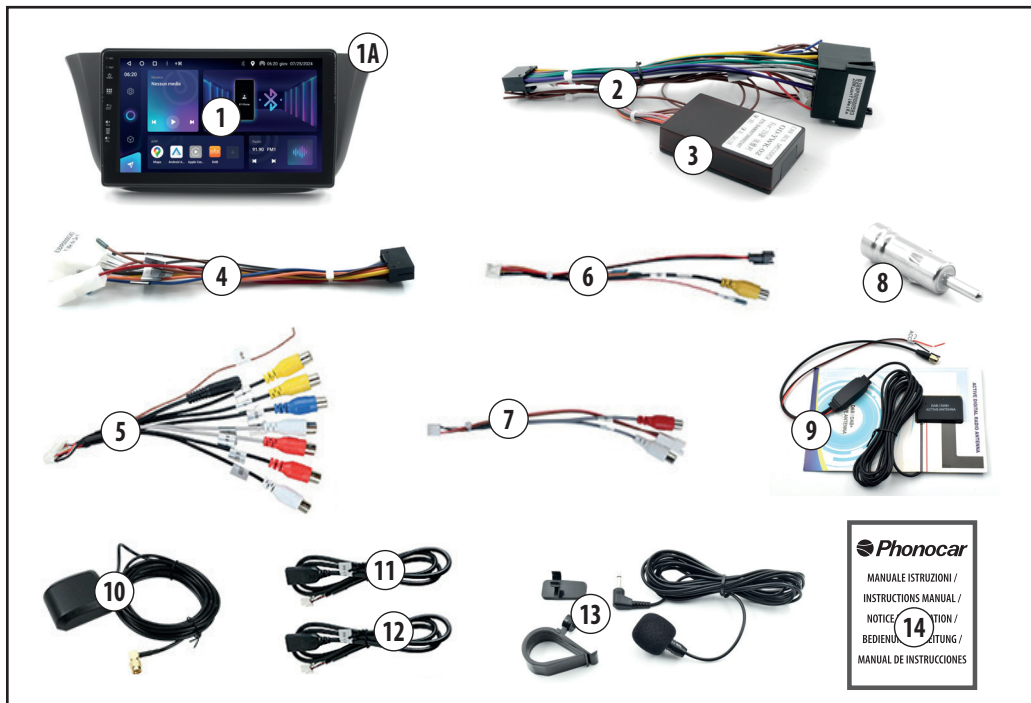
Bluetooth V5.0: Manos libres con micrófono y Streaming de Audio A2DP.










Acceso a Internet mediante conexión Bluetooth y Wi-Fi (Tethering Hotspot).

Antena GPS.

Navegación ONLINE (a través de Google Maps).

2 CONTENIDO DEL ENVASE



1	SISTEMA MULTIMEDIA
1A	ADAPTADOR
2	CABLEADOS DE ALIMENTACIÓN "A"*
3	MANDOS DE VOLANTE CON INTERFAZ CAN BUS suministrado ya conectado al CABLEADO DE ALIMENTACIÓN "A"
4	CABLEADOS DE ALIMENTACIÓN "B"*
5	CABLEADO DE SALIDA RCA A
	 RCA - FR  RCA - FL  AUX IN R  AUX IN L  SUB-WOOFER  AUX VIDEO IN 1  FRONT CAMERA  MIC  AMP

6	CABLEADO DE SALIDA RCA B
	 ANTENNA WI-FI  PARKING  CAMERA  VENTILADOR
7	CABLEADO DE SALIDA RCA C
	 RCA - RR  RCA - RL  CAN-TX/CAN-RX
8	ANTENA AM/FM
9	ANTENA DAB+
10	ANTENA GPS
11	CABLE USB 4 PIN
12	CABLE USB 6 PIN
13	MICRÓFONO Y ACCESORIOS DE FIJACIÓN
14	MANUAL DE INSTRUCCIONES

* Elija el cable de alimentación "A" o "B" según el conector OEM del vehículo.

3 CONEXIONES

ATENCIÓN!

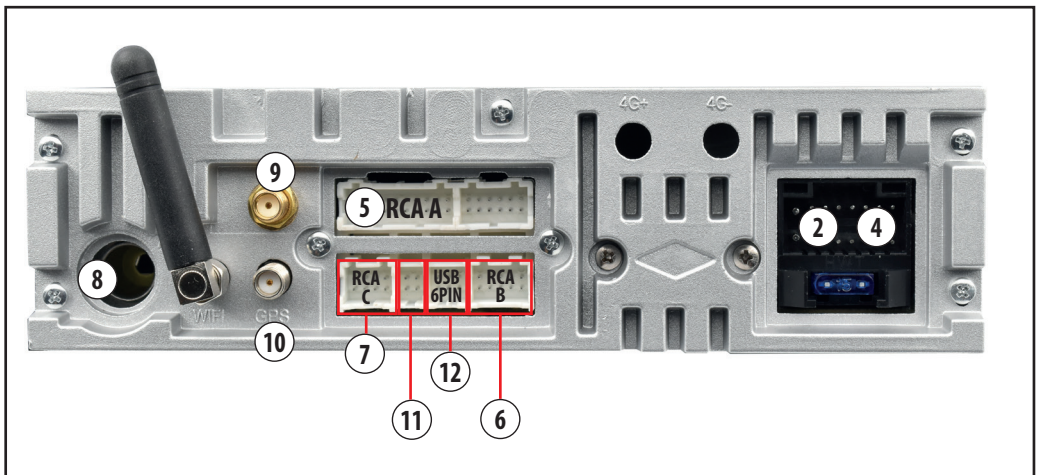
ANTES DE INICIAR LAS CONEXIONES COMPRUEBE EL TIPO DE MEDIASTACIÓN MIRANDO EL PANEL DE CONEXIONES TRASERO:

PANEL SLIM = ESQUEMA DE CONEXIÓN SLIM 3.1

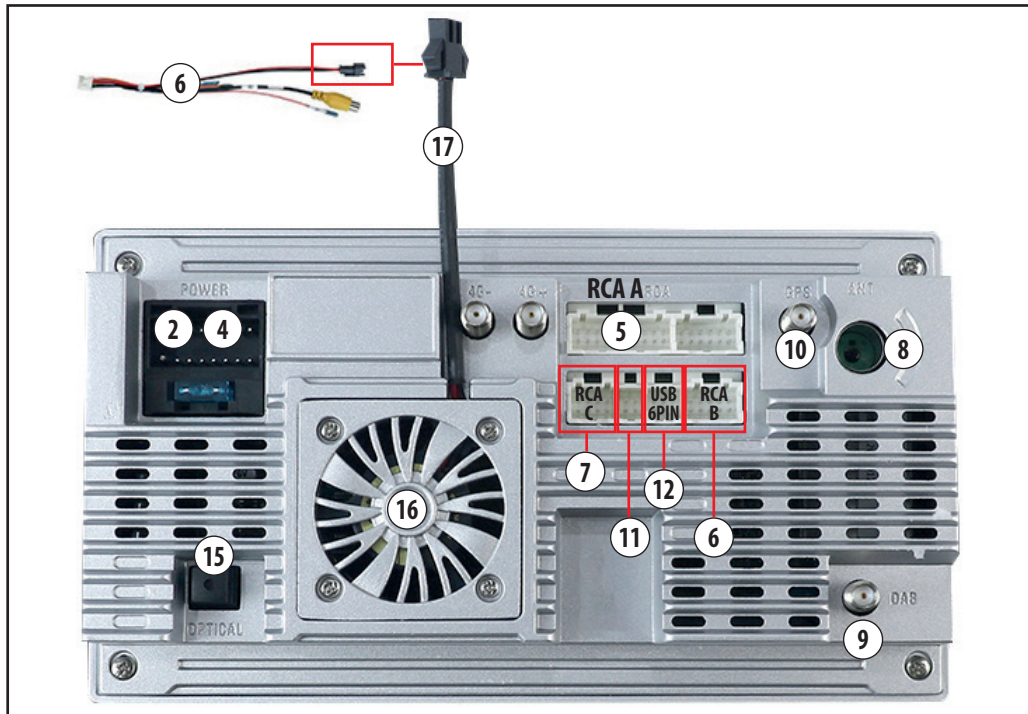
PANEL LARGE = ESQUEMA DE CONEXIÓN LARGE 3.2



3.1 ESQUEMA DE CONEXIÓN SLIM



3.2 ESQUEMA DE CONEXIÓN LARGE



15	SALIDA DE AUDIO ÓPTICA NO ACTIVA
16	VENTILADOR

17	CABLE DE ALIMENTACIÓN DEL VENTILADOR A CONECTAR AL CONECTOR CORRESPONDIENTE PRESENTE EN EL CABLEADO DE LA SALIDA RCA B
----	--

4 FUNCIONES

¡Descubre todas las características de tu mediación Customfit!



5 ELIMINACIÓN



El producto pertenece a la categoría de dispositivos eléctricos / electrónicos. En caso de eliminación del producto, respete la normativa específica vigente. El producto no debe desecharse junto a los residuos domésticos ni dispersarse en el medio ambiente.

6 HOMOLOGACIÓN



ÍNDICE

ADVERTÊNCIAS.....	27
1. INFORMAÇÕES E CARACTERÍSTICAS TÉCNICAS ...	28
2. CONTEÚDO DA EMBALAGEM.....	29
3. CONEXÕES.....	30
3.1 DIAGRAMA DE LIGAÇÃO SLIM	30
3.2 DIAGRAMA DE LIGAÇÃO GRANDE.....	31
4. FUNÇÕES.....	31
5. ELIMINAÇÃO.....	31
6. HOMOLOGAÇÃO	31

**ADVERTÊNCIAS****LER ATENTAMENTE O PRESENTE MANUAL DE INSTRUÇÕES ANTES DE PROCEDER À INSTALAÇÃO.**

- 1) A Phonocar S.p.A. declina qualquer responsabilidade por danos resultantes de uma instalação ou utilização incorrecta do produto.
- 2) A instalação deve ser efectuada por pessoal qualificado.
- 3) A instalação deve ser efectuada numa oficina equipada, com o veículo parado, o motor desligado e o travão de mão acionado.
- 4) Consultar também as instruções de segurança fornecidas no manual de instruções do veículo no qual o produto é instalado.
- 5) Não tentar reparar o dispositivo, consultar o seu concessionário ou pessoal técnico qualificado, se necessário.
- 6) Tome todas as precauções e utilize equipamento de proteção individual para evitar ferimentos em pessoas ou danos materiais.

- 7) Quando a instalação estiver concluída, verifique se o trabalho foi efectuado corretamente e de acordo com as instruções deste manual.
- 8) Utilize apenas com um sistema elétrico de 12 DC com ligação à terra negativa.
- 9) Desligue o terminal negativo da bateria do veículo quando efetuar ligações à unidade.
- 10) Quando substituir o fusível, utilize um com o mesmo valor de amperagem.
- 11) Ligar o aparelho apenas quando a temperatura no habitáculo não for elevada.
- 12) Manter um volume de som que permita ouvir os sons provenientes do exterior do veículo (buzinas, sirenes, etc.).
- 13) Não ligar os cabos em locais onde possam obstruir o funcionamento dos dispositivos de segurança do veículo.
- 14) Manter fora do alcance das crianças.
- 15) Não utilizar antenas DAB diferentes da fornecida na embalagem.

1 INFORMAÇÕES E CARACTERÍSTICAS TÉCNICAS

PREMISSA

Este manual está dirigido a los instaladores del producto.

La instalación está reservada exclusivamente a personal cualificado.

En caso de malentendidos o dudas póngase en contacto con Phonocar S.p.A..

Tome siempre todas las medidas de seguridad para evitar lesiones a las personas o daños a la propiedad.

Navegação OFF-LINE (via iGO).

Entrada e recuperação da câmara traseira OEM.

Réplica dos comandos do volante.

Saída para subwoofer e pré-saída.

Equalizador de 64 bandas.

Apple CarPlay e Android Auto sem fios.

DESCRIPCIÓN

Mediastation para la sustitución del sistema OEM con monitor de pantalla táctil capacitiva QLED de alta definición. Proporciona funcionalidad completa del sistema operativo ANDROID y máxima conectividad con smartphones gracias a Apple CarPlay y Android Auto wireless. Función de radio DAB+ avanzada, recuperación de la cámara de visión trasera OEM y mandos en el volante.

DESTINO DE USO

Producto destinado a la instalación en automóviles IVECO DAILY 2018-2021.

Cualquier otro uso debe considerarse impropio e imprevisible.

CARACTERÍSTICAS TÉCNICAS

Sistema operativo ANDROID 13.

CPU OCTACORE de 2,5 GHz.

Memória interna de 64 Gbytes.

Memória RAM de 4 Gbytes.

Porta USB dupla/tripla para reprodução de ficheiros multimédia.

Monitor de ecrã tátil capacitivo QLED de 9".

Resolução de 1280x720 pixéis.

Potência de 4x45 Watt.

Recetor SUPER DAB+ incorporado.

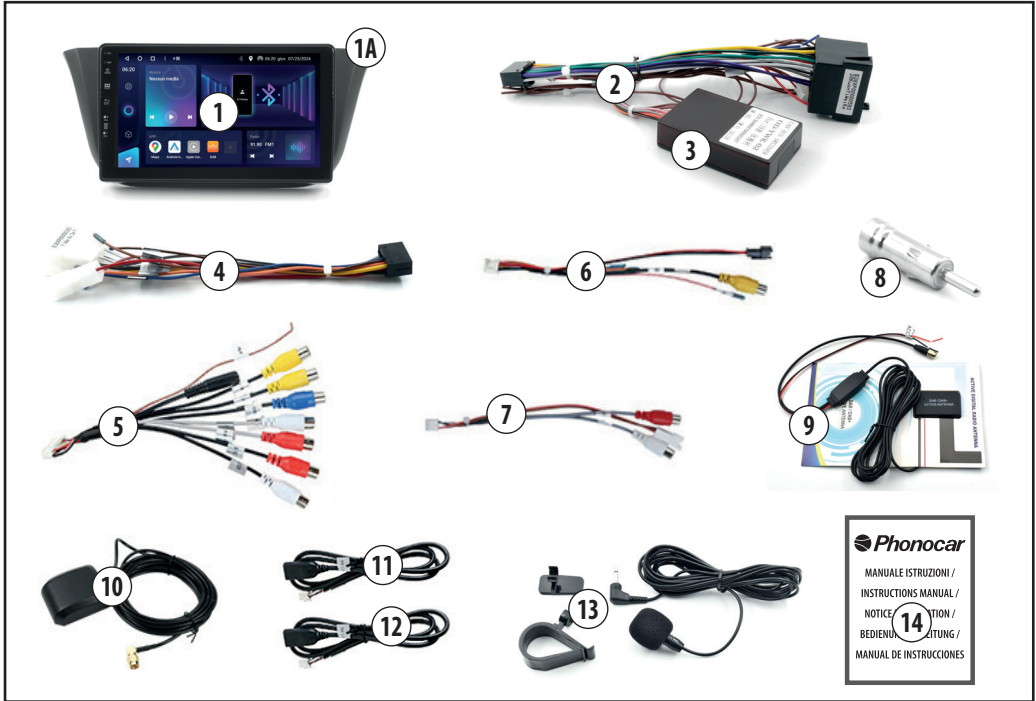
Recetor FM/AM. Bluetooth V5.0: Altifalante mãos-livres com microfone e transmissão de áudio A2DP.

Acesso à Internet através de ligação Bluetooth e Wi-Fi (Tethering Hotspot).

Antena GPS.

Navegação ON-LINE (via Google Maps).

2 CONTEÚDO DA EMBALAGEM



1	SISTEMA MULTIMÉDIA
1A	ADAPTADOR
2	CABLAGEM DA FONTE DE ALIMENTAÇÃO "A"*
3	INTERFACE CAN BUS para os comandos do volante já ligados à CABLAGEM DA FONTE DE ALIMENTAÇÃO "A"
4	CABLAGEM DA FONTE DE ALIMENTAÇÃO "B"*
5	CABLAGEM DE SAÍDA RCA A
	RCA - FR
	RCA - FL
	AUX IN R
	AUX IN L
	SUB-WOOFER
	AUX VIDEO IN 1
	FRONT CAMERA
	MIC
	AMP

6	CABLAGEM DE SAÍDA RCA B
	ANTENNA WI-FI
	PARKING
	CAMERA
	FAN
7	CABLAGEM DE SAÍDA RCA C
	RCA - RR
	RCA - RL
	CAN-TX/CAN-RX
8	ANTENNA AM/FM
9	ANTENNA DAB+
10	ANTENNA GPS
11	CABO USB DE 4 PINOS
12	CABO USB DE 6 PINOS
13	MICROFONE E ACESSÓRIOS DE FIXAÇÃO
14	MANUAL DE INSTRUÇÕES

* Escolha o cabo de alimentação "A" ou "B" de acordo com o conector OEM do veículo.

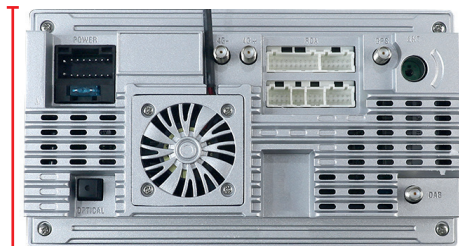
3 CONEXÕES

⚠️ ATENÇÃO!

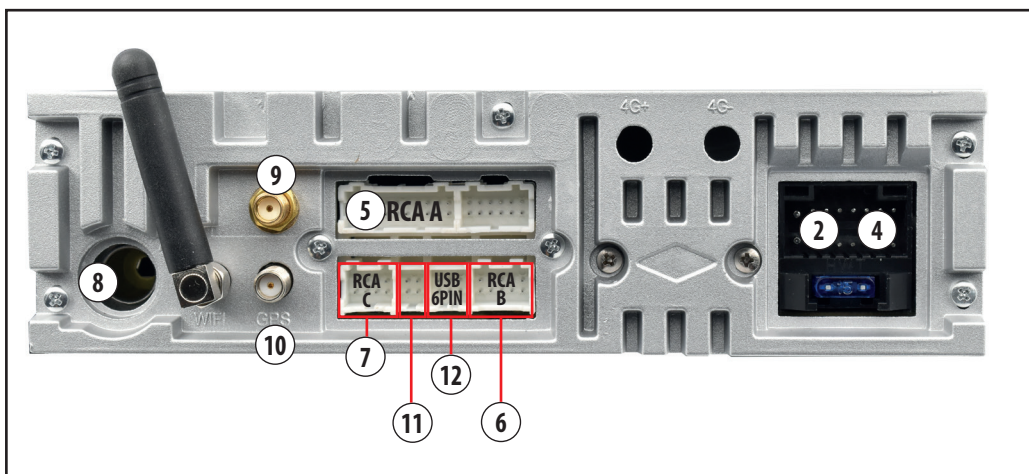
ANTES DE INICIAR AS LIGAÇÕES, VERIFICAR O TIPO DE MEDIAÇÃO ATRAVÉS DO PAINEL DE LIGAÇÕES TRASEIRO:

PAINEL SLIM = SLIM 3.1 ESQUEMA DE LIGAÇÃO

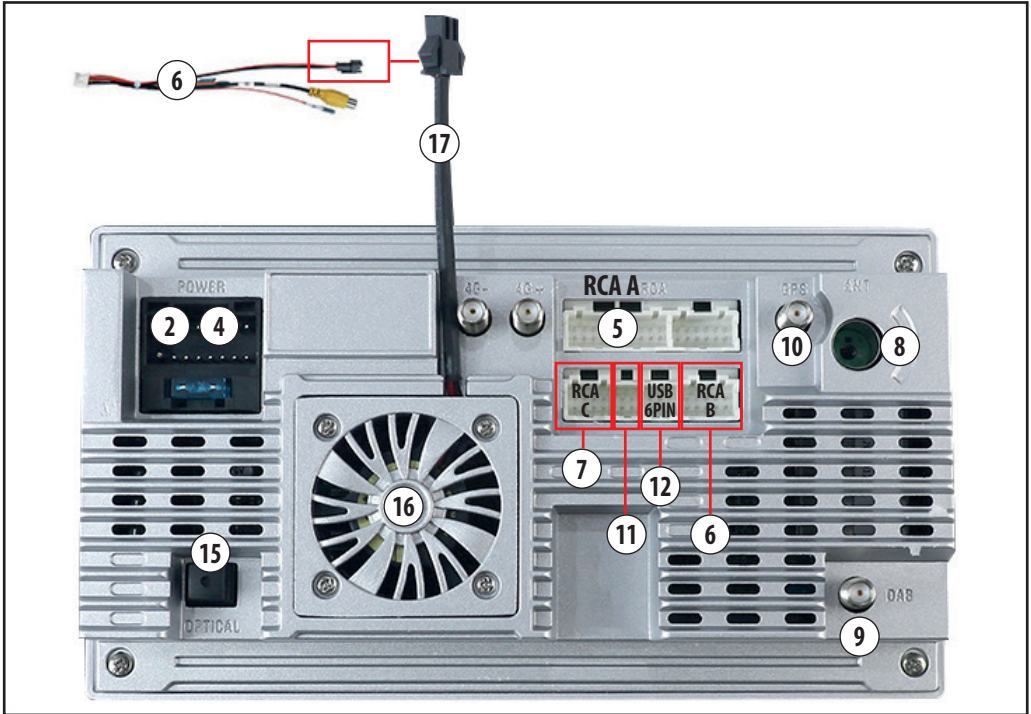
PAINEL GRANDE = ESQUEMA DE LIGAÇÃO GRANDE 3.2



3.1 DIAGRAMA DE LIGAÇÃO SLIM



3.2 DIAGRAMA DE LIGAÇÃO GRANDE



15 SAÍDA DE ÁUDIO ÓPTICA NÃO ACTIVA

16 VENTONHA DE ARREFECIMENTO

17 CABO DE ALIMENTAÇÃO DA VENTONHA A SER LIGADO AO CONECTOR CORRESPONDENTE NO FEIXE DE CABOS SAÍDAS **RCA B**

4 FUNÇÕES

Descubra todas as características da sua mediateca Customfit!



5 ELIMINAÇÃO



Este produto pertence à categoria dos equipamentos elétricos/eletrónicos. Ao eliminar o produto, cumprir os regulamentos específicos em vigor. O produto não deve ser eliminado juntamente com os resíduos domésticos ou disperso no ambiente.

6 HOMOLOGAÇÃO



IT ATTENZIONE

Tutte le immagini sono inserite a scopo illustrativo.

Phonocar S.p.A. si riserva il diritto di apportare variazioni ai prodotti anche senza preavviso.

Eventuali modifiche ai prodotti sono da considerarsi migliorative e non influiscono sulla loro funzionalità.

Tutti i marchi citati e i loghi riprodotti appartengono ai legittimi proprietari e sono stati indicati a solo scopo informativo.

EN ATTENTION

All images are included for illustrative purposes only.

Phonocar S.p.A. reserves the right to make changes to the products even without notice.

Any changes to the products are to be considered improvements and do not affect their functionality.

All mentioned trademarks and reproduced logos belong to their legitimate owners and have been indicated for information purposes only.

FR ATTENTION

Toutes les images insérées sont uniquement pour des finalités illustratives.

Phonocar S.p.A. se réserve le droit d'apporter toute sorte de modification, même sans préavis.

Toutes les éventuelles modifications sur les produits sont considérées des améliorations et n'affectent en aucun cas leur correcte fonctionnement.

Toutes les marques mentionnées et les lieux reproduits appartiennent à leurs propriétaires légitimes.

L'indication est uniquement à titre d'information.

DE HINWEIS

Alle Bilder sind nur zu Illustrationszwecken angegeben.

Phonocar S.p.A. behält sich das Recht vor, auch ohne Vorankündigung Änderungen an den Produkten vorzunehmen.

Jede Art von Änderungen an den Produkten sind als Verbesserungen zu betrachten und beeinträchtigen nicht deren Funktionalität.

Alle erwähnten Markenzeichen und Handelsnamen gehören ihren rechtmäßigen Eigentümern und wurden nur zu Informationszwecken angegeben.

ES ATENCIÓN

Todas las imágenes se incluyen exclusivamente con fines ilustrativos.

Phonocar S.p.A. se reserva el derecho de modificar los productos sin previo aviso.

Los cambios en los productos deben considerarse mejoras y no afectan a su funcionalidad.

Todas las marcas mencionadas y los logotipos reproducidos pertenecen a los legítimos propietarios y han sido indicados a título meramente informativo.

PT ATENÇÃO

Todas as imagens são inseridas para fins meramente ilustrativos.

A Phonocar S.p.A. reserva-se o direito de efetuar alterações aos produtos sem aviso prévio.

Eventuais alterações aos produtos devem ser consideradas melhorias e não influenciam a sua funcionalidade.

Todas as marcas citadas e logótipos reproduzidos pertencem aos seus legítimos proprietários e foram indicados apenas para fins informativos.